

# Identification d'arbres remarquables sur un territoire

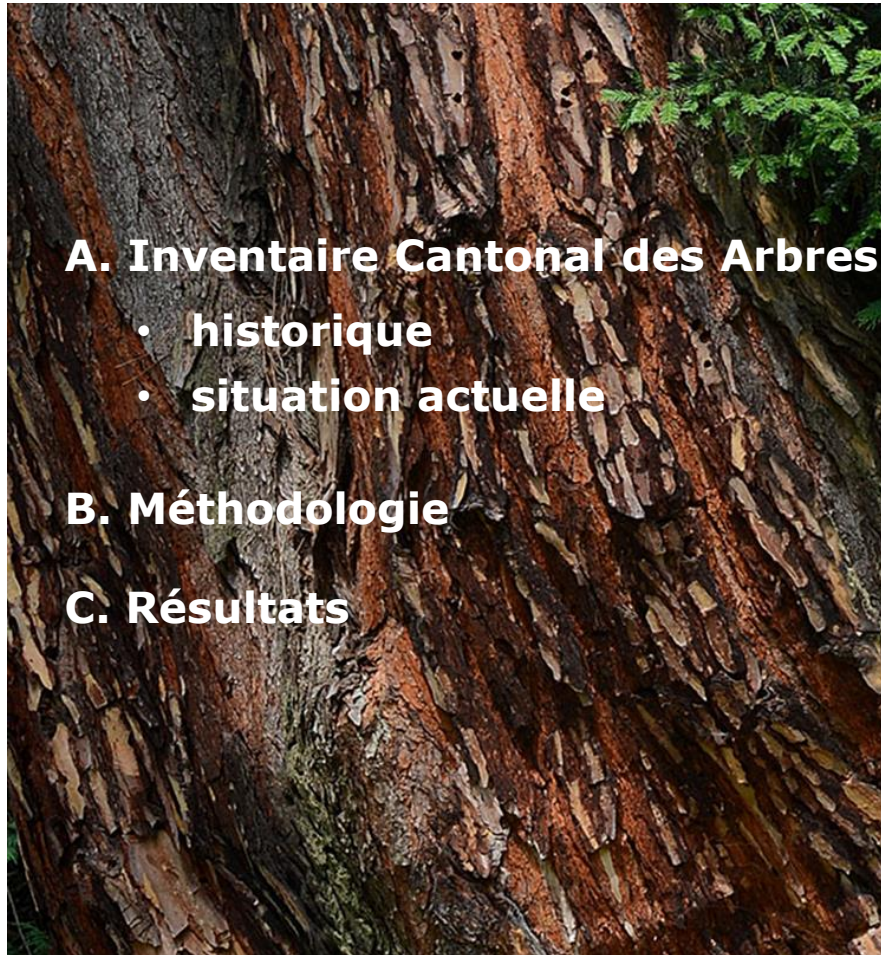
*Critères pour identifier les arbres  
remarquables, exemple du territoire genevois*



**Bertrand Favre**

*Président de Plante & Cité Suisse  
et  
Responsable de l'Environnement  
et des espaces verts de  
Plan-les-Ouates / GE*

# Sommaire

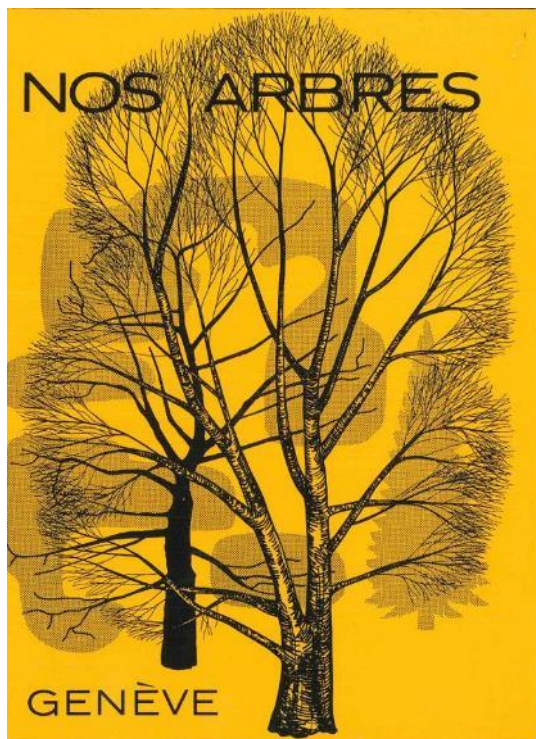


**Commission technique arbre 2008 – 2011 :**  
Olivier Châtelain, Bertrand Favre, Charles-Maternelle Gillig, Nicolas Hasler, Dominique Verdel,

**Commission technique arbres 2011- 2014 :**  
Gilbert Henchoz, Didier Chassot, Bertrand Favre, Nicolas Hasler, Daniel Oertli

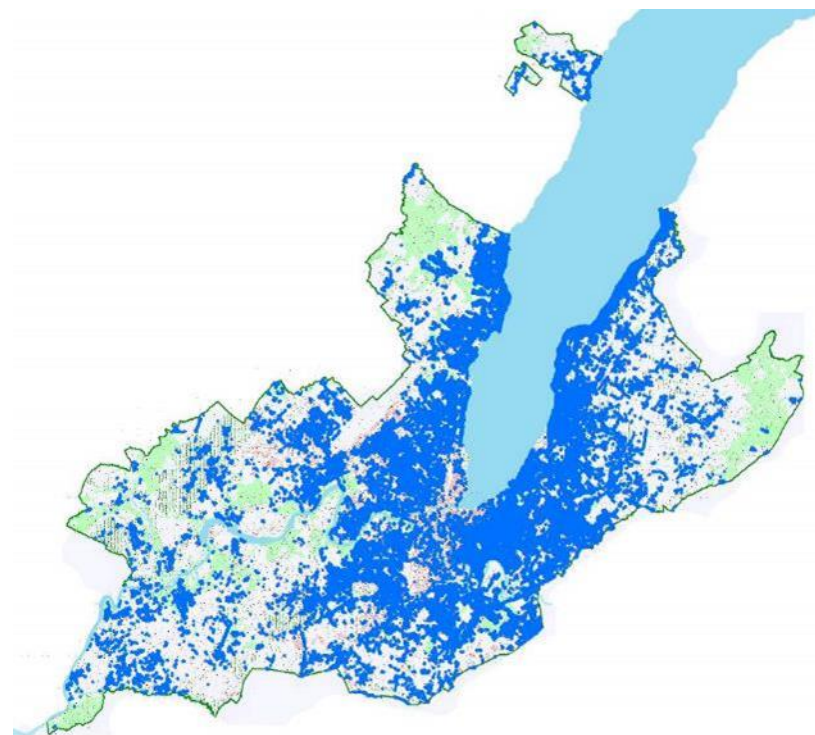


## A. Inventaire cantonal des arbres – historique (1)



1967, édition d'un ouvrage élaboré par la Société genevoise d'horticulture :  
" Commission d'arboriculture et de dendrologie "

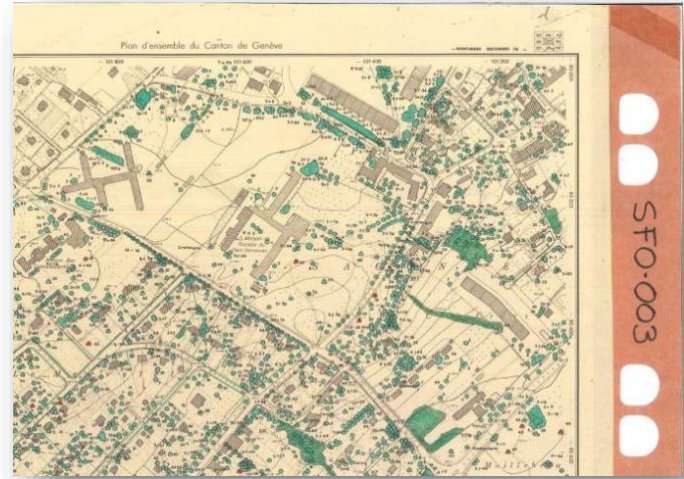
Plus de 60 Genres identifiés  
Avec l'indication de leur situation  
483 espèce recensées  
**=> 182'000 arbres historiques**



# A. Inventaire cantonal des arbres – historique (2)

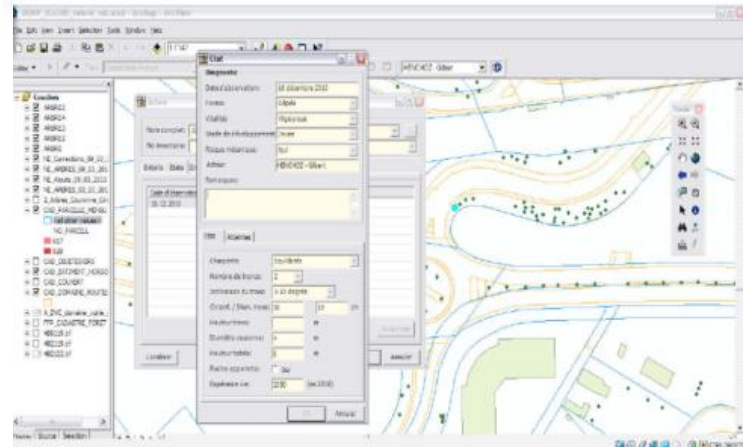


Mesuration d'un marronnier d'Inde, 2,73 m de circonférence (p. 34)



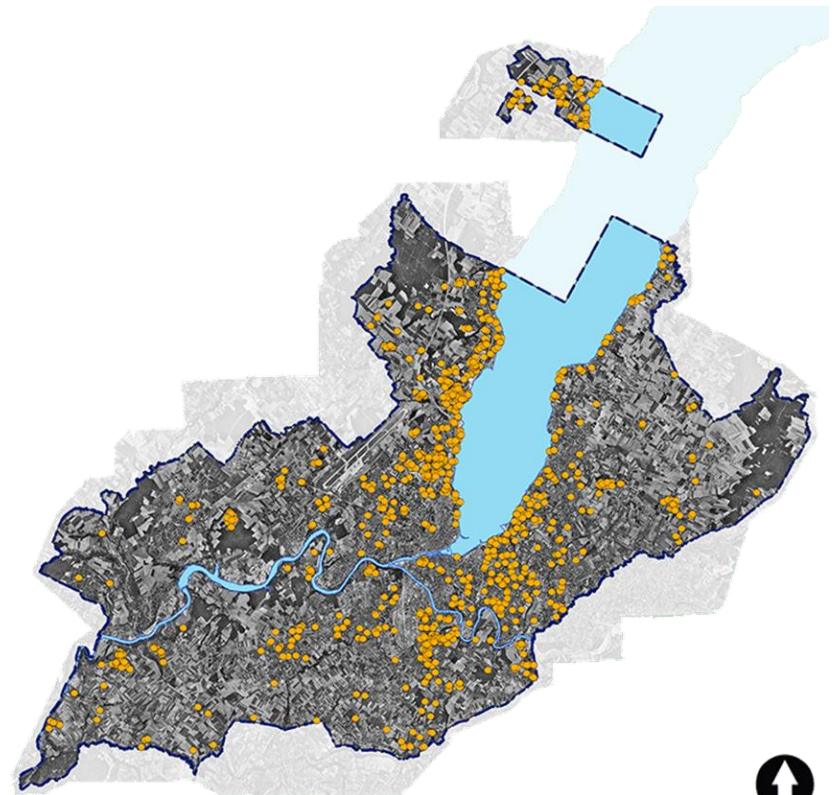
Système d'Information  
du Patrimoine Vert

Stockage



## A. Inventaire cantonal des arbres – historique (3)

- Entre 1974 – 1977, 2'030 arbres ont reçu la mention "remarquable".
  - A ce jour, plus de 1'000 arbres sont encore visibles.
- 
- « **être c'est être perçu ou percevoir** » *"Selon une thèse de l'évêque Berkeley, philosophe irlandais du XVIIe siècle, exister c'est d'être perçu. Ainsi un arbre cesserait d'exister si personne ne l'observait..."*
  - **Percevoir ce qui nous entoure, c'est donc faire exister notre propre univers."**



● arbre remarquable



# A. Inventaire cantonal des arbres – historique (4)

## ***Platanus orientalis* L.**

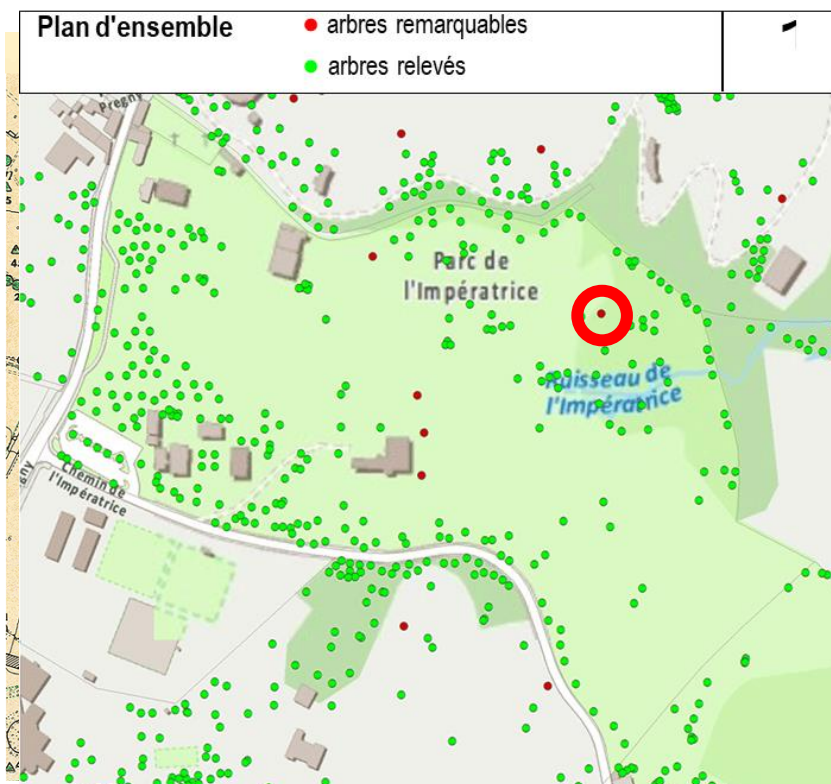
Platane d'Orient (fr)

Orientalische Platane (al)

Platano orientale (it)

Lieu : Parc de l'Impératrice  
Pregny-Chambésy

Circonférence : 559 cm

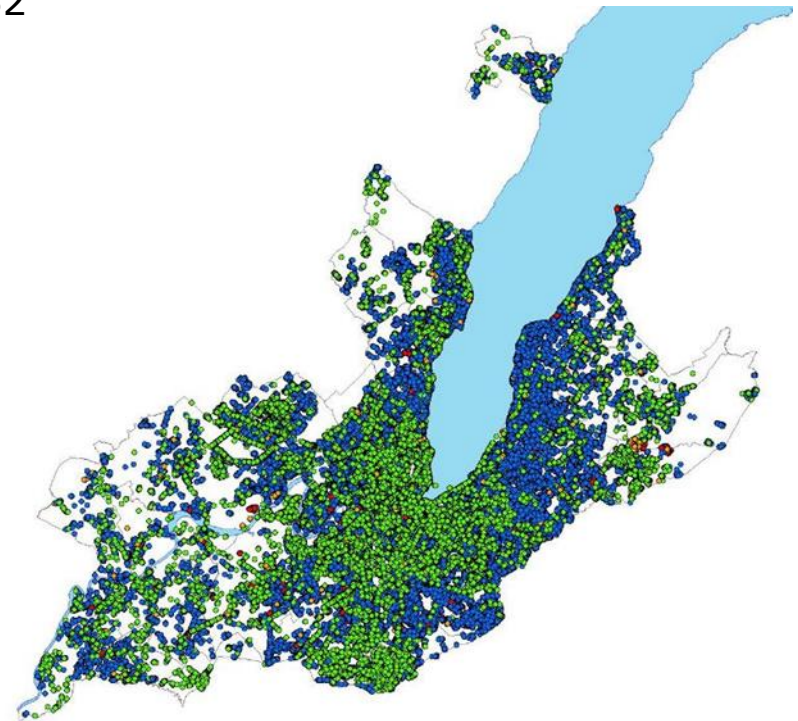


## A. Inventaire cantonal des arbres – situation actuelle (5) *A l'échelle d'un territoire une situation existante*

- Inventaire historique de 1976: 182'000 arbres
- Nouveaux arbres relevés depuis 2007: 146'832
- Nombre d'arbres dans la base 246'398, dont:
  - 100'101 historiques
  - 132'852 relevés
  - 10'477 positionnés
  - 1968 nommés
  - 71'361 disparus (non compris dans total)

***Jusqu'à présent, les relevés d'arbres ont été réalisés en fonction des décisions des gestionnaires communaux et des opportunités.***

***Aussi, la mise à jour des relevés historiques, ainsi que le complément de l'inventaire doivent être plus dynamiques et s'orienter plus spécifiquement sur les territoires peu prospectés.***



## B. Méthodologie (1)

*Des exemples, des ouvrages, des territoires, des origines, des approches,...*





## B. Méthodologie (2)

*un nom ; « arbre remarquable » AR*

extraordinaire, étonnant, hors pair, prestigieux,  
fabuleux, rare, supérieur, vétéran, marquant,  
original, impressionnant, géant, pittoresque,  
**remarquable**, exceptionnel, particulier, sacré,  
mythique, monument, vénérable, célèbre,  
incroyable

## B. Méthodologie (3)

***nos voisins français ; âge, critère physique (hauteur, circonférence), historique et croyances, critère esthétique, critère biologique, autres critères,***


### Arbres remarquables en France

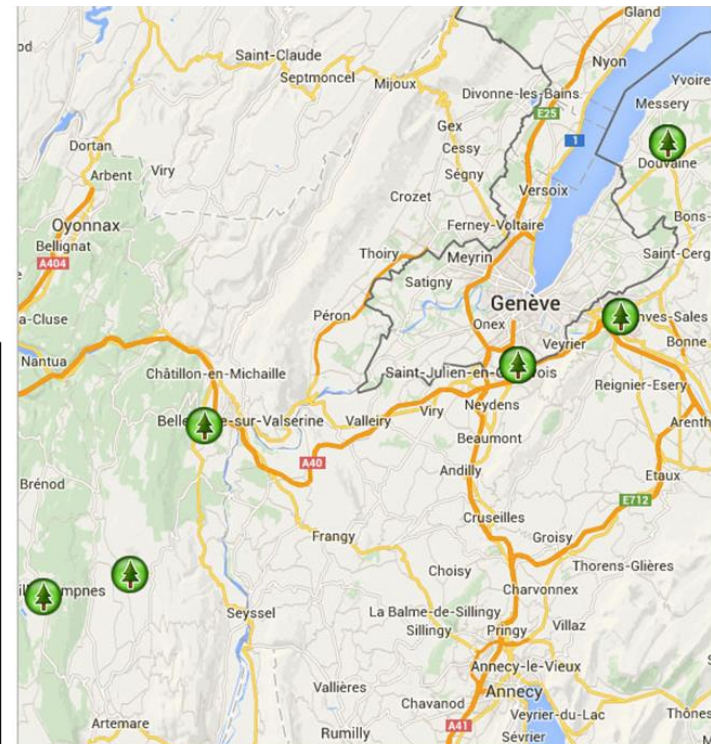
Source : Association A.R.B.R.E.S.



Le Tilleul  
d'Henri IV,  
Douvaine



 Arbre remarquable



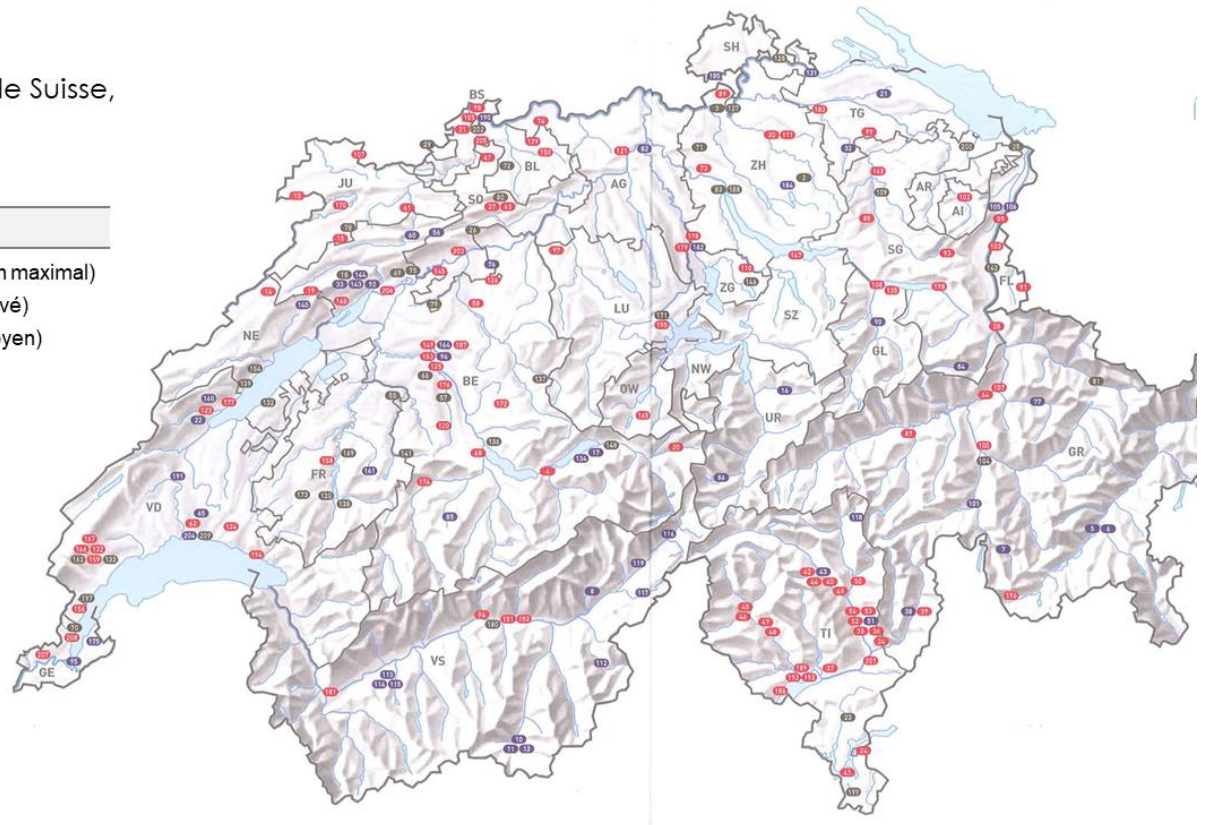
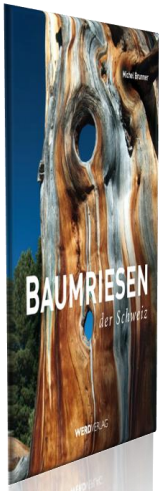
# B. Méthodologie (4) *en Suisse*

## Arbres Géants de Suisse

BRUNNER M. (2014), Arbres Géants de Suisse,  
Werd & Weber Verlag AG, 239p.

### Statut de protection des arbres

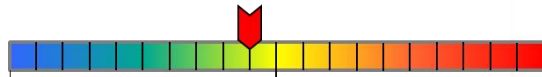
- Importance internationale (statut de protection maximal)
- Importance nationale (statut de protection élevé)
- Importance régionale (statut de protection moyen)



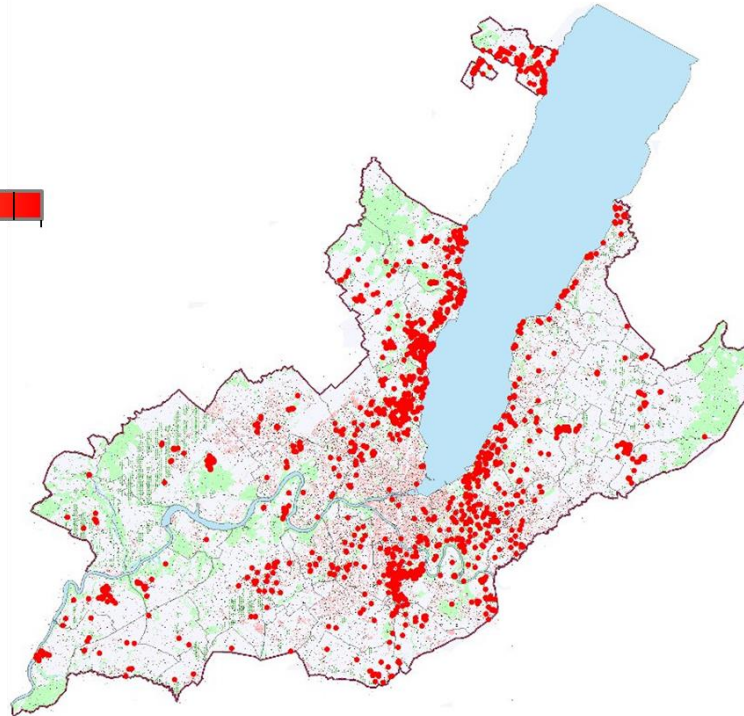
## B. Méthodologie (5)

- combien d'arbres remarquables ?

Avec une valeur  $\geq 9$



325 arbres remarquables sur le  
canton de Genève



Selon certain critères, nous sommes arrivés à 325 arbres, dont principalement des chênes, des cèdres,...la méthode devait donc évoluer.

## B. Méthodologie (6)

### - critères des arbres remarquables

#### Inventaire de 1976

- En 1976, le premier inventaire des arbres de Genève avait mis en évidence environ 2200 spécimens remarquables. Nous avons tenu à mettre en valeur ce travail historique. À noter que près du tiers des arbres qui avaient été recensés à cette occasion ont disparu à cause de l'activité humaine ou sont morts de vieillesse.
- *Arbre recensé en 1976, 2 points*

#### Intérêt dendrologique

- Près de 700 espèces et variétés d'arbres ont été inventoriées. Pour évaluer l'intérêt dendrologique de chaque spécimen, nous avons tenu compte de sa représentativité sur le territoire genevois.
- *Très rare, 4 points. Rare, 2 points. Peu fréquent, 1 point.*

## B. Méthodologie (7)

### - critères des arbres remarquables

#### Dimension

- Avec l'âge, chaque espèce atteint des dimensions différentes. Nous avons travaillé sur une classification propre à chaque espèce d'arbre afin de déterminer une pondération sur la circonférence du tronc mesurée à un mètre du sol.

*Dimension dépassant le seuil fixé pour chaque espèce au niveau national, 6 points. Dimension dépassant le seuil fixé pour chaque espèce au niveau genevois, 3 points. Arbre en devenir (arbre majeur ou ayant le potentiel de devenir remarquable), 1 point.*

## B. Méthodologie (8)

### - critères des arbres remarquables

#### Forme

- L'aspect esthétique des arbres se devait d'être pris en compte. Les spécimens à l'aspect singulier ont été notés, de même que ceux présentant des caractéristiques typiques de leur espèce.

*Aspect singulier ou pittoresque, 3 points. Caractéristiques typiques de l'espèce, 2 points.*

#### Intérêt Historique

- Des recherches ont permis de déterminer quels arbres étaient liés, de près ou de loin, à l'histoire locale. Les spécimens présentant un intérêt historique, liés à une période historique mémorable ou à un événement particulier ont été valorisés.

*Aspect singulier ou pittoresque, 3 points. Caractéristiques typiques de l'espèce, 2 points.*

## **B. Méthodologie (9)**

### **- critères des arbres remarquables**

#### **Situation**

- La localisation des arbres a été prise en compte. Nous avons valorisé les arbres auxquels le public a accès, ainsi que ceux qui marquent le paysage.

*Accessibilité ou visibilité depuis l'extérieur d'une propriété, 1 point. Situation marquante dans le paysage, 2 points.*

#### **3 critères objectifs**

- **Inventaire de 1976**
- **Intérêt dendrologique**
- **Dimension**

#### **3 critères subjectifs**

- **Forme**
- **Intérêt Historique**
- **Situation**



# B. Méthodologie (9)

## - fiche d'évaluation

### Projet

### Fiche descriptive pour les "Arbres Remarquables"



REPUBLIQUE  
ET CANTON  
DE GENEVE

Direction Générale de la Nature et du Paysage (DGNP)

#### ARBRES REMARQUABLES - CRITERES D'EVALUATION

Essence : <i>Platanus orientalis</i>	
Circonférence (cm) : 559	
Lieu/Commune/ID arbre :	177764 Pregny-Chambésy
Date : 10.02.2014	
Observateur : SGR	



CRITERES	POINTS (maximum)	NOTATION
Inventorié arbre remarquable selon ICA 77	/2	2
Intérêt dendrologique rareté de l'essence	/4	4
Dimensions par rapport à son lieu d'origine et son développement sur le canton	/6	6

\* Base de travail, origine (selon l'inventaire de 1974 à 1977)

\* Rareté de l'espèce selon fréquences d'arbres relevés sur le canton (base ICA):  
4 points pour la catégorie très rare (<0.1%)  
2 points pour la catégorie rare (0.1 - 0.4%)  
1 point pour la catégorie peu fréquente (0.4 - 4%)  
0 point pour la catégorie > 4%

\* Critères de remarquabilité pour la dimension des arbres :  
6 points pour les arbres dépassant le seuil au niveau suisse  
3 points pour les arbres dépassant le seuil au niveau genevois  
1 point pour les arbres en devenir (arbre majeur)

## B. Méthodologie (9) - fiche d'évaluation

<b>Forme / esthétique</b> (belle forme libre, pittoresque, silhouette particulière...)		/3	3	3 points aspect singulièrement particulier, pittoresque, forme étrange 2 point pour belle forme typique à l'espèce 0 point si pas de caractère prononcé
<b>Intérêt historique</b> (référence historique, symbolique)		/2	2	Arbres associés à un élément architectural historique / ou typique arbres associés à une période historique mémorable, événements particuliers
<b>Situation</b>	<b>accessibilité</b>	/1	1	1 point si libre accès (public) ou facilement visible de l'extérieur 0 point si pas de libre accès (public)
	<b>élément majeur du paysage</b>	/2	0	Arbre ou ensemble d'arbres exceptionnel par son implantation et son intérêt sur la perception du paysage (Intérêt paysager, association à un bâtiment, élément marquant du paysage, ...)
<b>TOTAL</b>		<b>/20</b>	<b>18</b>	
<b>Selon vous, cet arbre est-il remarquable ?</b>		<b>oui</b>	<b>non</b>	Appréciation globale subjective de l'observateur selon perception personnelle
<b>Etat mécanique global</b>	mauvais	moyen	<b>bon</b>	
<b>Conditions d'implantation</b>	mauvaises	moyennes	<b>bonnes</b>	Conditions d'espaces plantables
<b>REMARQUES</b> Autres Interventions à prévoir				Mesures d'améliorations simples mulching, élagage ou autre

### \* Critères prédéterminés

Rareté = calcul dynamique (si un arbre a été identifié il ne sera pas remis en cause ultérieurement si sa rareté évolue)

## C. Résultats (1)

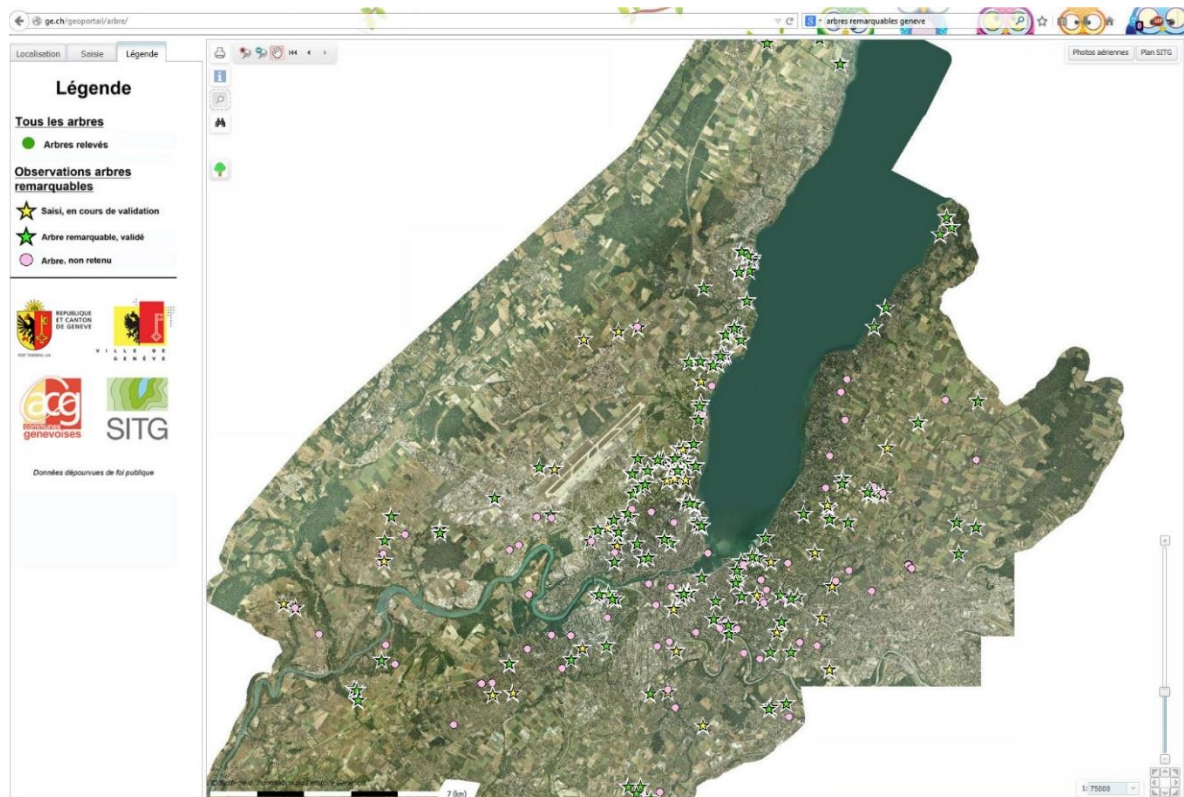
### - action citoyenne, signalez nous un AR

Si vous connaissez un arbre qui vous paraît revêtir des qualités particulières, rendez-vous sur :

<http://ge.ch/geoportail/arbre/>

*Une dizaine d'arbres ont été découverts par à cette action.*

**A ce jour, 206 AR sont inventoriés**



## C. Résultats (2)

### - Qui sont-ils pour les plus gros ?

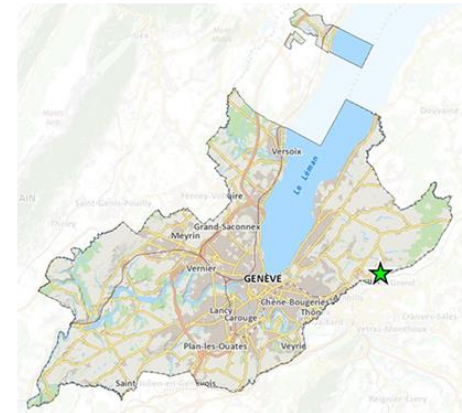
- Abies nordmanniana 399.00 CM (Veyrier)
- Abies pinsapo 375.00 (Genthod)
- Acer cappadocicum 345.00 (Genève-Petit-Saconnex)
- Acer monspessulanum 371.00 (Versoix)
- Acer negundo 330.00 (Grand-Saconnex)
- Acer pseudoplatanus 507.00 (Pregny-Chambésy)
- Aesculus hippocastanum 512.00 (Pregny-Chambésy)
- Betula pubescens 380.00 (Chêne-Bougeries)
- Calocedrus decurrens 570.00 (Pregny-Chambésy)
- Carpinus betulus 440.00 (Pregny-Chambésy)
- Castanea sativa 713.00 (Genthod)
- Catalpa bignonioides 600.00 (Genthod)
- Cedrus atlantica 650.00 (Versoix)
- Cedrus deodara 587.00 (Genève-Petit-Saconnex)
- Cedrus libani 951.00 (Satigny)
- Celtis australis 411.00 (Genève-Cité)
- Cercis siliquastrum 345.00 (Genthod)
- Chamaecyparis lawsoniana 628.00 (Genève-Plainpalais)
- Cladrastis lutea 220.00 (Meyrin)
- Fagus sylvatica 590.00 (Pregny-Chambésy)
- Juglans nigra 559.00 (Genthod)
- Juglans x intermedia 647.00 (Meinier)
- Liriodendron tulipifera 540.00 (Vandoeuvres)
- Morus nigra 286.00 (Genthod)
- Paulownia tomentosa 352.00 (Genève-Petit-Saconnex)
- Picea orientalis 330.00 (Grand-Saconnex)
- Pinus nigra 484.00 (Satigny)
- Pinus sylvestris 465.00 (Pregny-Chambésy)
- Pinus wallichiana 330.00 (Genève-Petit-Saconnex)
- Platanus orientalis 559.00 (Pregny-Chambésy)
- Platanus x acerifolia 634.00 (Genève-Petit-Saconnex)
- Quercus Ilex 315.00 (Genève-Petit-Saconnex)
- Quercus pubescens 470.00 (Pregny-Chambésy)
- Sequoia sempervirens 816.00 (Choulex)
- Sorbus aucuparia 250.00 (Pregny-Chambésy)
- Sorbus domestica 254.00 (Satigny)
- Taxus baccata 458.00 (Vandoeuvres)
- Thuja occidentalis 355.00 (Genève-Plainpalais)
- Tilia cordata 555.00 (Céligny)

### 3. Résultats (3)

#### Le plus remarquable tilleul à grandes feuilles du Canton



Nom latin : *Tilia platyphyllos* Scop.  
Nom français : tilleul à grandes feuilles  
Circonférence tronc : 570 cm  
Hauteur totale : 25 m.  
Localisation : Presinge



### 3. Résultats (4)

#### L'un des plus gros pin noir du Canton

Nom latin : *Pinus nigra* R. Legay

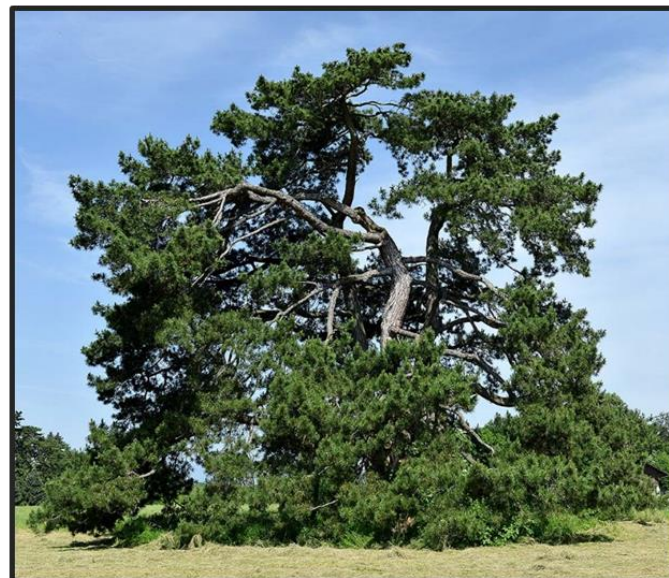
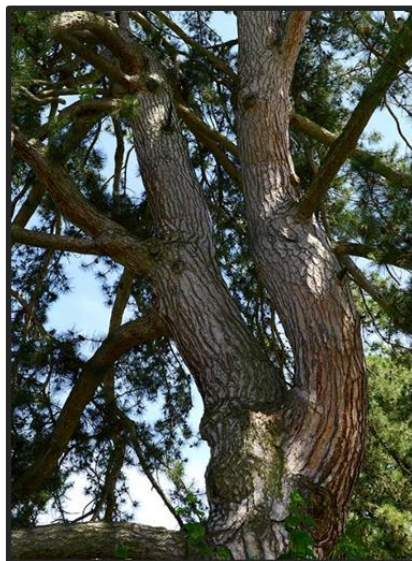
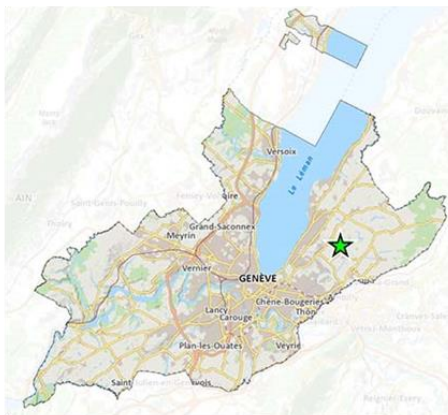
Nom français : Pin noir d'Autriche

Circonférence tronc : 405 cm

Hauteur totale : 22 m

Couronne : 20 m

Situation : Choulex



### 3. Résultats (5)

#### Le plus gros arbre de la commune de Céligny



Nom latin : *Castanea sativa* Mill.  
Nom français : châtaignier commun  
Circonférence tronc : 659 cm  
Hauteur totale : 21 m  
Situation : Céligny

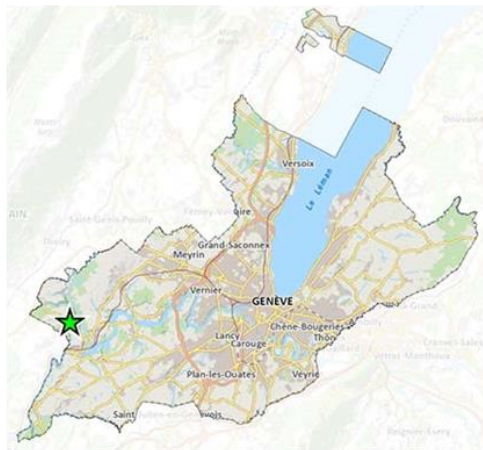


### 3. Résultats (6)

#### Un duo remarquable



Nom latin : *Taxus baccata* L.  
Nom français : If commun  
Circonférence tronc : 340 et 300 cm  
Diamètre tronc : 110 et 95 cm  
Hauteur totale : 16 m  
Situation : Dardagny





### 3. Résultats (7)



**belle forme libre,  
pittoresque,  
silhouette  
particulière...**

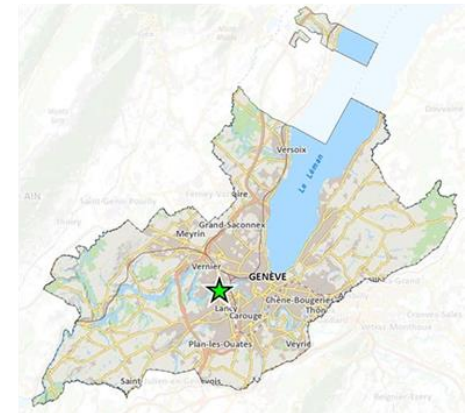
Nom latin : *Cedrus deodara* (Roxb. ex D.Don) G.Don

Nom français : cèdre de l'Himalaya

Circonférence : 458 cm

Hauteur totale : 27 m

Situation : Cimetière Saint-Georges



### 3. Résultats (8)

#### Le plus vieux cèdre du Liban de Suisse

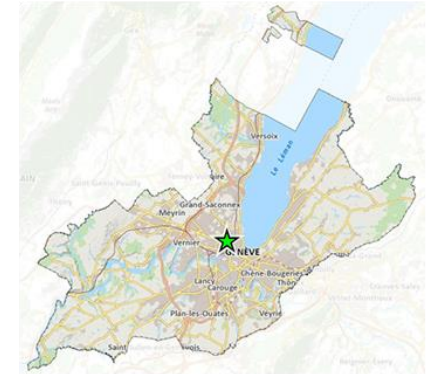
Nom latin : *Cedrus libani* A.Rich

Nom français : Cèdre du Liban

Circonférence : 650 cm

Hauteur totale : 25 m

Situation : Parc Beaulieu, Genève – Petit-Saconnex



### 3. Résultats (9)

#### Cèdre du Liban planté en 1820 par Jean Edouard Naville

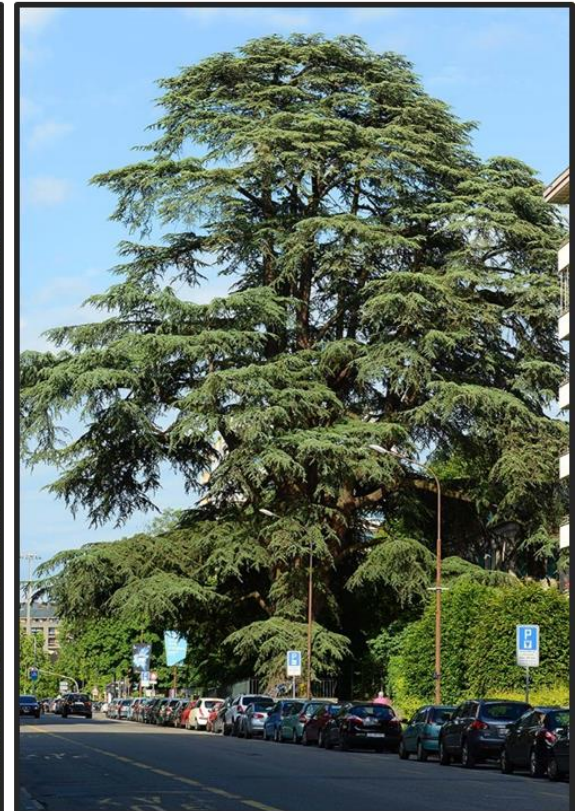
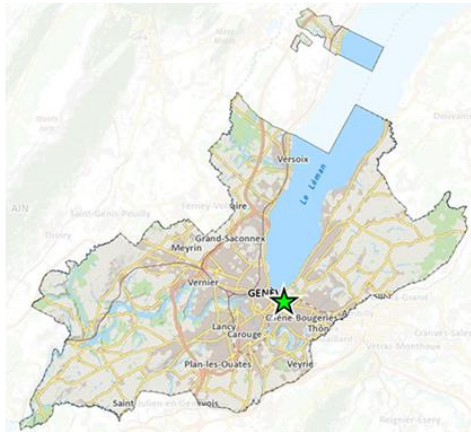
Nom latin : *Cedrus libani* A.Rich

Nom français : Cèdre du Liban

Circonférence tronc : 720 cm

Hauteur totale : 31 m

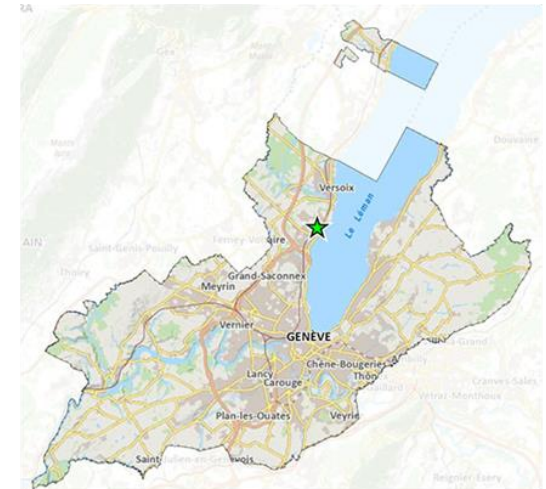
Situation : Genève-Eaux-Vives



### 3. Résultats (10)



Nom latin : *Cedrus libani* A.Rich  
Nom français : Cèdre du Liban  
Circonférence : 880 cm  
Hauteur totale : 30 m  
Situation : Genthod, parc du  
château de Saugy



### 3. Résultats (11)



### Le géant parmi les noyers

Nom latin : *Juglans x intermedia*

Nom français : Noyer commun

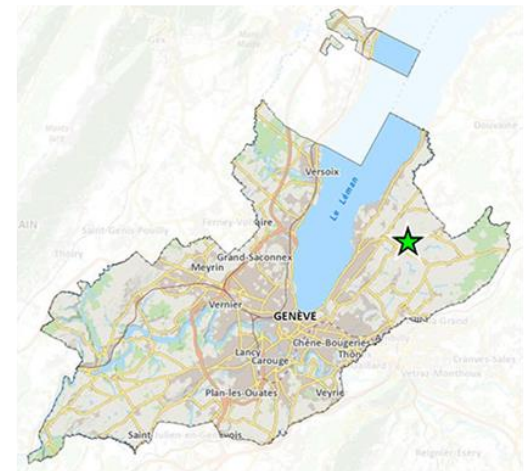
Circonférence : 640 cm

Hauteur totale : 25 m

Couronne : 40 m

Date de plantation : 1863

Situation : Meinier



### 3. Résultats (12)



### L'arbre le plus gros du Canton

Nom latin : *Cedrus libani* A.Rich

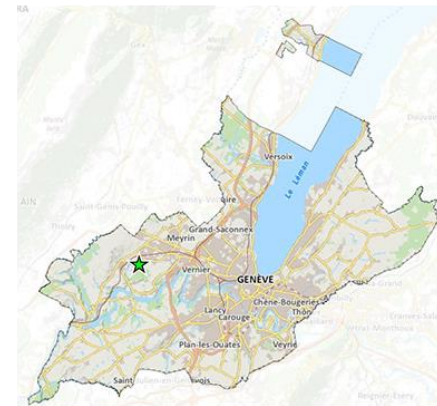
Nom français : Cèdre du Liban

Circonférence tronc : 951 cm

Hauteur totale : 27 m

Couronne : 32 m

Situation : Satigny



merci pour votre écoute- questions

*Journée technique Plante & Cité  
le 12 octobre prochaine à l'Hepia  
« jardiner la ville – du potager à la forêt »*