

JARDINER LA VILLE

« Du potager à la forêt »

JEUDI 12 OCTOBRE 2023
Lieu : HEPIA grand auditorio - Rue de la Prairie 4 - 1202 Genève





Kanton Basel-Stadt

Implication citoyenne: des pieds des arbres jusqu'à la canopée

Céline Richter, Cheffe d'équipe SIG, Service des espaces verts (Stadtgärtnerei),
Canton Bâle-Ville

Le grand jardin de la ville de Bâle

Le service des espaces verts de la ville de Bâle gère plus de 50 parcs et espaces verts (240 ha), 32 zones de jardins de loisirs et plusieurs cimetières qui constituent les poumons verts de la zone urbaine densément peuplée.



Le long des rues et dans les parcs, quelque 27 000 arbres apportent une touche verte supplémentaire et constituent un patrimoine culturel unique.

Notre Mission

Ensemble, nous augmentons la valeur de notre espace de vie. Avec passion et compétence nous dirigeons ce grand « jardin » qui nous est confié en impliquant la population et mettant à disposition nos connaissances et nos espaces. Ainsi nous créons une qualité de vie pour l'avenir.

« On protège ce qu'on aime, et on aime ce qu'on connaît » – Jacques Cousteau



Baumpatenschaft, Birmannsgasse, Basel

Parrainage aux pieds des arbres - implication citoyenne

En parrainant les pieds des arbres les habitants de Bâle deviennent eux-mêmes acteurs de l'embellissement de leur ville et agissent en faveur de la nature en ville!

Le service des espaces verts de la ville gère 27'000 arbres dont 12'000 arbres d'alignement. Actuellement plus de 350 arbres sont parrainés, des chiffres en constante augmentation.

24.10.2023



Schülerinnen und Schüler im Einsatz bei der von ihnen gestalteten Baumrabatte an der Bärschwilerstrasse. Im Hintergrund Martin Amm von der Tagesstruktur Thierstein und Katja Hugenschmidt von Ökostadt Basel.

Parrainage

- Le parrain se charge du pied d'un arbre durant 3 ans et peut proposer l'arbre qu'il souhaite embellir dans son voisinage. Les jeunes arbres sont plus adaptés et nous conseillons le parrain dans le choix de l'arbre et les plantations.
- Lors de nouveaux parrainages nous soutenons la préparation du sol adapté et de la clôture.
- Une fiche technique avec une liste d'espèces et de soins aide le parrain dans sa démarche.

24.10.2023



Bau- und Verkehrsdepartement des Kantons Basel-Stadt

Stadtgärtnerei



Baumpatenschaften

Blumen vor der Haustür

Le parrain...

- ... protège un emplacement et son arbre
- ... participe à l'arrosage des jeunes arbres
- ... participe à l'embellissement de la ville
- ... crée des petites zones refuges qui présentent un intérêt écologique
- ... est initié au jardinage et incite la population à l'imiter



Baumpatenschaft, Birmannsgasse, Basel

La valeur de l'arbre

Les citoyens ont un rapport particulier aux arbres en ville...

Avec sa loi stricte sur la protection des arbres de 1980, l'arbre a un statut particulier pour la population à Bâle.

Les parrainages sont un outil pour sensibiliser la population à la valeur de l'arbre tout comme la transparence dans le processus d'abattage et le transfert de savoir sur l'évolution de la canopée...

Vers un suivi moderne et transparent de la canopée

Le suivi du nombre d'arbres gérés par nos services est important, mais ne donne qu'un aperçu partiel.

- le cadastre ne compte pas tous les arbres privés qui jouent un rôle important pour le climat urbain
- Les cadastres comptent le nombre mais pas la taille
Quid des dégâts après une tempête?



Vers un suivi moderne et transparent de la canopée

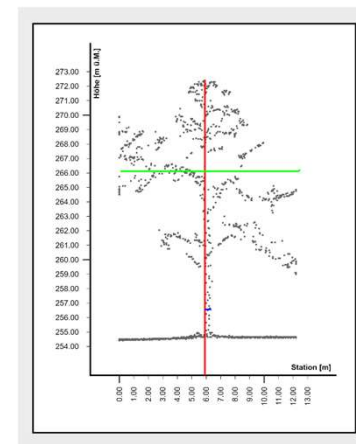
- Modèle Numérique de surface de Canopée (MNC) à partir des données LiDAR
- Calibrage sur la canopée en milieu urbain et une analyse automatisée qui garantit la répliquabilité.
- Comparaisons entre 2012 et 2021 et suivi tous les 3 ans...
- Développement d'indices de canopés sur différentes unités
- Mise à disposition de la population via le géoportail

Vers un suivi moderne et transparent de la canopée

Suivi transparent LiDAR: géoportail



[GeoViewer TBA - LiDAR \(tiefbauamt-bs.ch\)](http://tiefbauamt-bs.ch)



Vers un suivi moderne et transparent de la canopée



Bau- und Verkehrsdepartement des Kantons Basel-Stadt
Stadtgartnerei

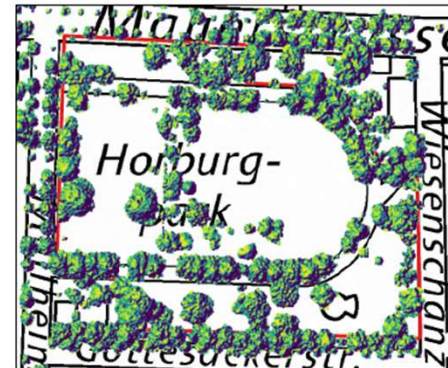
Kronenbedeckung Projektperimeter Horburgpark

Horburgpark

Die Kronenbedeckung hat zwischen 2012 und 2021 um 9.69% abgenommen*. 2021 betrug die Kronenbedeckung innerhalb der Objektgrenze 39.31%.

* Änderungen < 1% können aus der unterschiedlichen Befliegungen/Methoden entstehen und sollte mit Vorsicht interpretiert werden. Details zur LidAR Analyse auf Anfrage.

Kronenbedeckung 2021



Jahr	Gemeinde Basel	Bezirk Horburgpark
2012	18.70%	49%
2021	17.96%	39.31%

Kronenbedeckung Veränderung von 2012 zu 2021

- Kronenbedeckung weggefallen zwischen 2012 und 2021
- Kronenbedeckung gleichgeblieben zwischen 2012 und 2021
- Neue Kronenbedeckung seit 2012



Implication citoyenne...

... active et pratique au pieds des arbres depuis 35 ans: le citoyen protège l'emplacement et «son arbre» et participe à l'embellissement et à la nature en ville.

... par le partage des connaissances sur les arbres et modernisation du monitoring pour une communication transparente sur les arbres de la ville.

... pour la sensibilisation aux arbres et à la nature, plus de nature en ville, pour l'exemple

« On protège ce qu'on aime, et on aime ce qu'on connaît » – Jacques Cousteau



Kanton Basel-Stadt



MERCI POUR VOTRE ECOUTE