

1. RUE DES ROIS



TRAVAUX D'AMENAGEMENT D'UN ESPACE PUBLIC ET RENOVATION DU COLLECTEUR EXISTANT



PRESENTATION  
Service de l'aménagement, du génie civil et de la mobilité

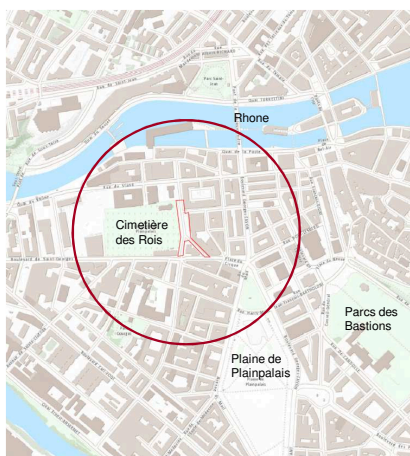
MANDATAIRES :  
Christian Von Düring architecte  
Marc Junod - architecte paysagiste tsap  
Jérôme Ponti - esm-ingénierie sa

2.

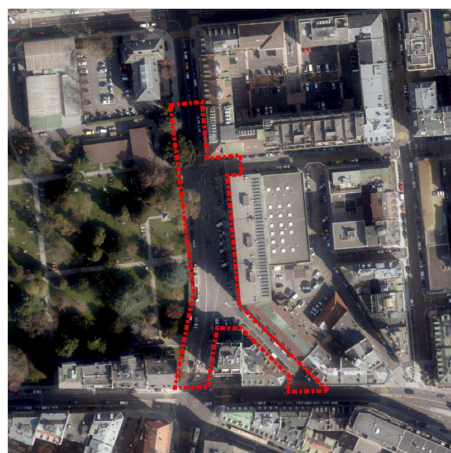
1. SITUATION



La rue des Rois au sein d'un quartier dense



Le périmètre d'intervention

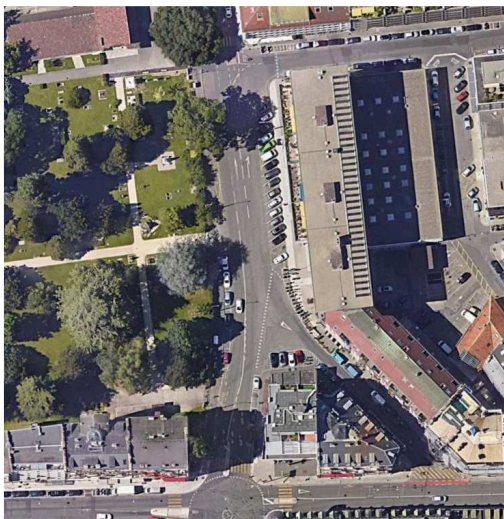


3.

## 2. CONTEXTE: ETAT EXISTANT



La rue des Rois avant travaux;



BUT DES AMENAGEMENTS:

- Requalification d'une rue en espace public de quartier
- Rénover le réseau d'assainissement en mauvais état.
- Lutte contre les îlots de chaleur urbain

3.

4.

## 3. HISTORIQUE ET SUIVI



Périmètre du projet aménagé sur une surface de 5'500 m2



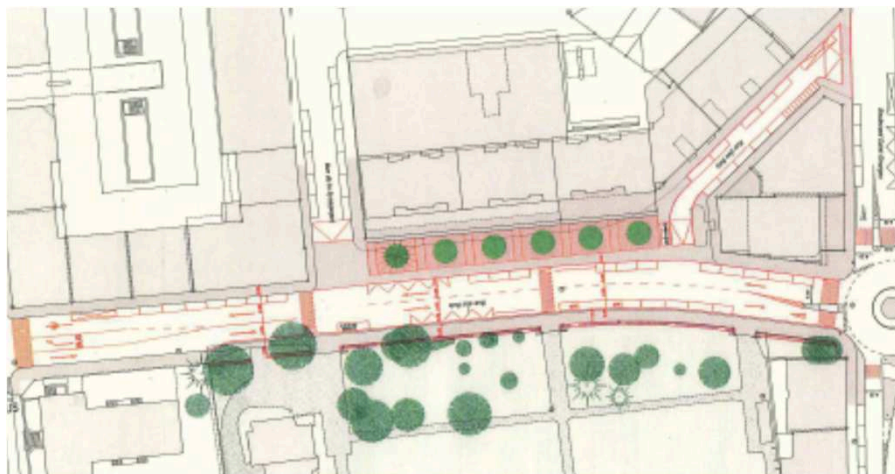
5.

3. HISTORIQUE ET SUIVI :

ETAT PROJET CONCOURS EN 2009



Projet Lauréat du concours de 2009: groupement Christian von Düring et esm Ingenierie sa



6.

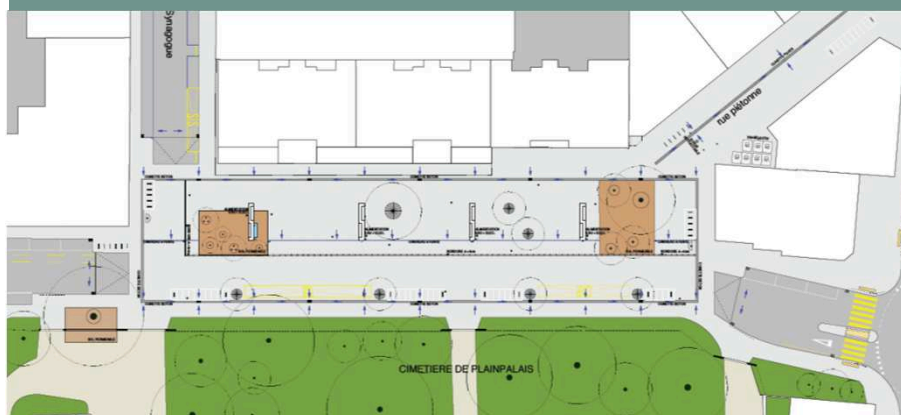
3. HISTORIQUE ET SUIVI :

ETAT PROJET EN 2016



Projet adapté selon préavis OCT et redéposé en 2016 avec un régime de circulation en zone 30km/h et création de place piétonne et zone piétonne.  
En 2018 le projet est gélé.

DD 105'151 modifié en 2016 et autorisé le 6 novembre 2017 pour l'aménagement de la rue des Rois et rénovation du réseau d'assainissement:





7.

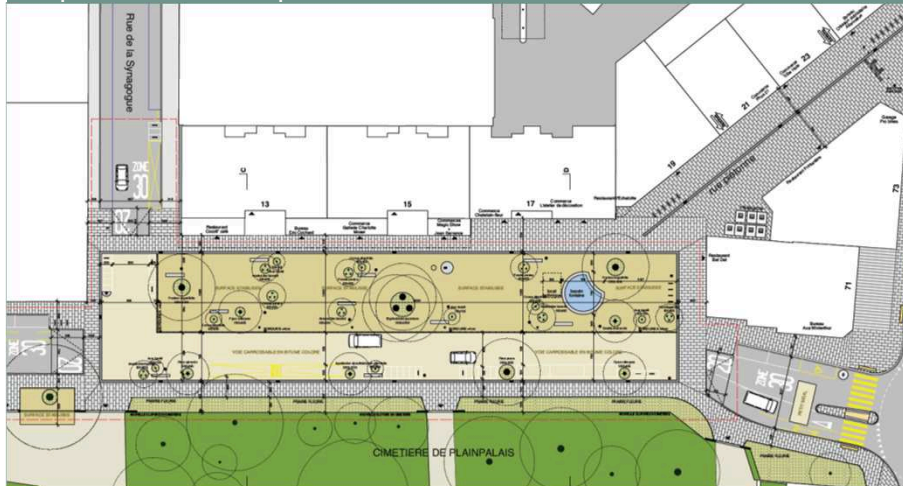
3. HISTORIQUE ET SUIVI;

ETAT PROJET EN 2020



Projet adapté selon urgence climatique en 2020

Complément DD 105'151/2 dépôt mars 2021



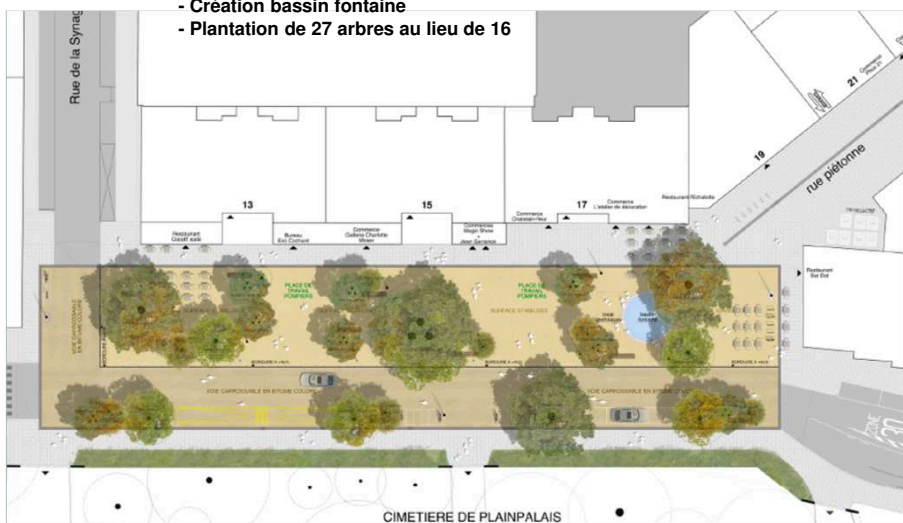
8.

4. PROJET NOUVELLE POLITIQUE



Projet nouvel aménagement:

- Perméabilisation de place piétonne
- zone de roulement en bitume de teinte claire
- Création bassin fontaine
- Plantation de 27 arbres au lieu de 16

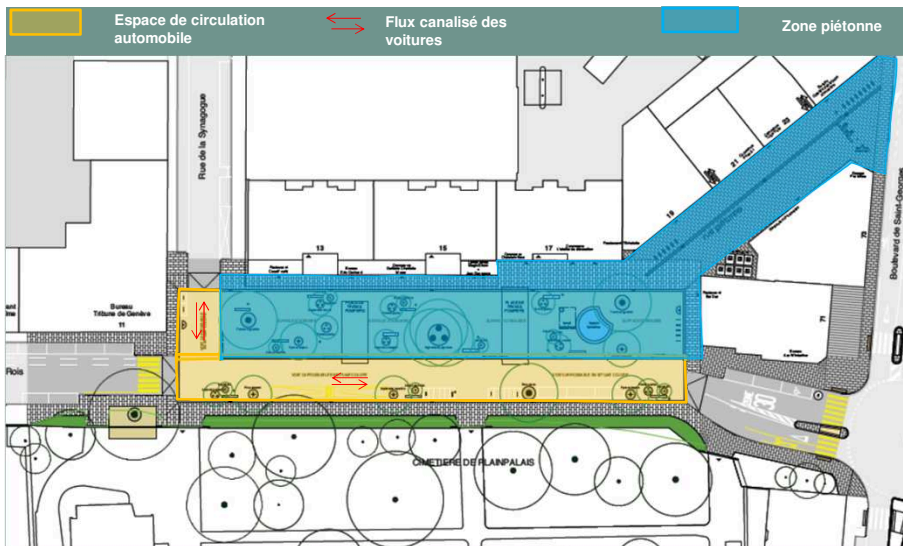


9.

4. PROJET NOUVELLE POLITIQUE



Plan: nouvel aménagement : Usages et circulations piétonnes

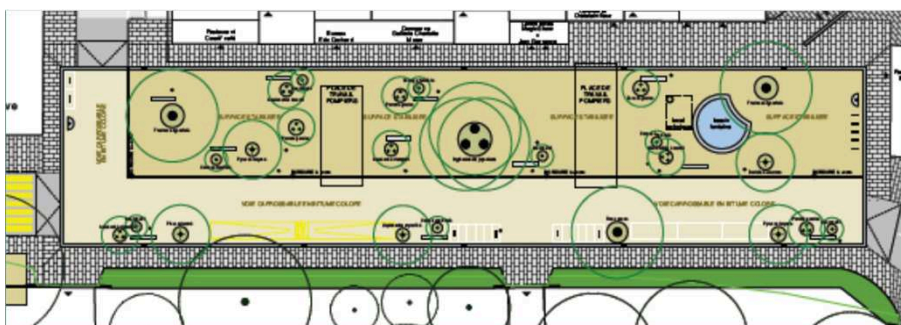


10.

4. PROJET NOUVELLE POLITIQUE



Revêtements de sol: Surface totale = 5'500m<sup>2</sup>



<p>Gravier stabilisé argilo-calcaire sur l'espace central = 1'200 m<sup>2</sup> (22%)</p>	<p>Enrobé teinté sur la chaussée de la même couleur que le stabilisé: = 900m<sup>2</sup> (16%)</p>	<p>Béton bouchardé type trottoir genevois sur les trottoirs: = 3100m<sup>2</sup> (56,5%)</p>
<p>Surface végétale: = 300 m<sup>2</sup> (5.5%)</p>		

11.

5. LE CHANTIER DE LA RUE DES ROIS ET L'INFILTRATION DES EAUX DE SURFACE



Projet de paysage autorisé et mis en soumission Question d'expérimentation de la fosse de Stockholm sur le site du chantier de la rue des Rois

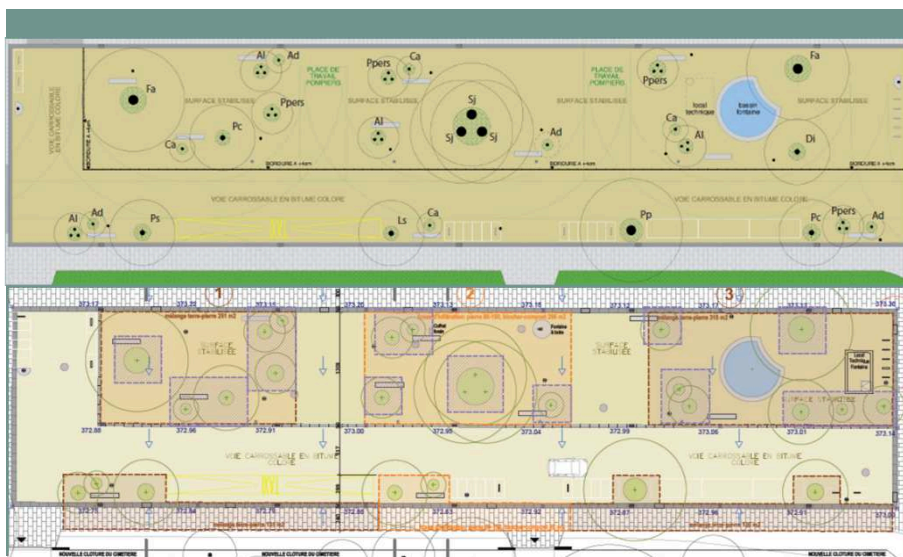


12.

5. LE CHANTIER DE LA RUE DES ROIS ET L'INFILTRATION DES EAUX DE SURFACE



Le projet de la rue des Rois avec ses 27 arbres nouveaux, un potentiel intéressant pour l'expérimentation de la tranchée de Stockholm

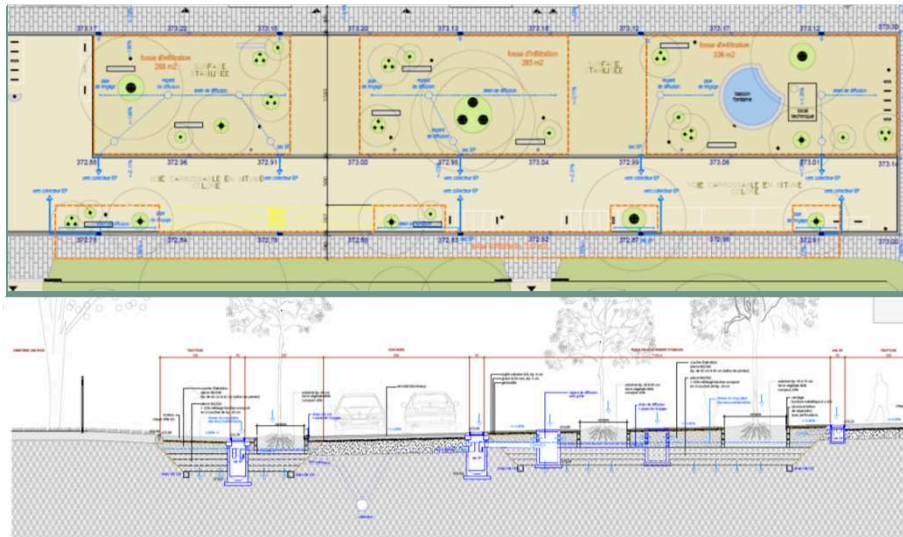




13.

## 5. LE CHANTIER DE LA RUE DES ROIS ET L'INFILTRATION DES EAUX DE SURFACE

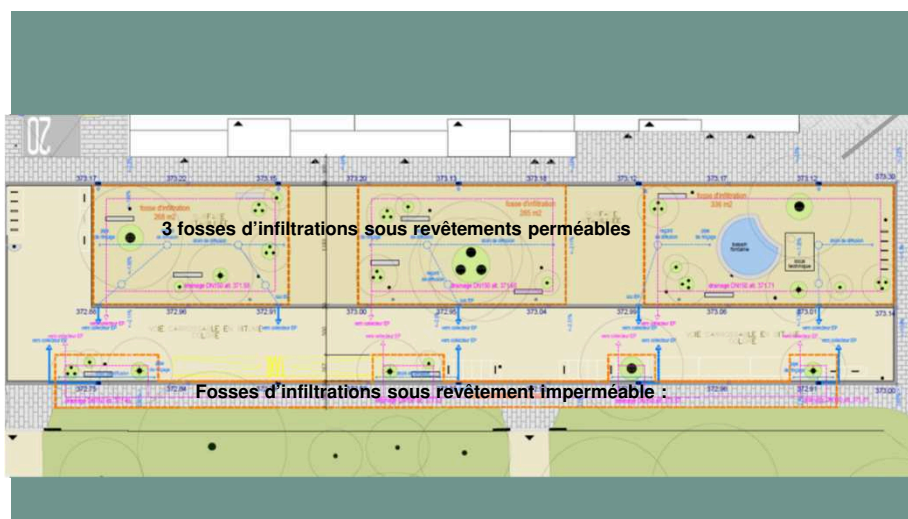
**Novembre 2021:** Décision est prise de tester la collecte des eaux de surface dans une fosse de rétention et diffusion régulée pour l'arrosage des arbres et renvoi du trop plein dans le réseau de collecteur : Variante développée pour l'agrandissement du volume des fosses: 3 grandes sur la pace et une longitudinale devant le cimetière.



14.

## 6. INTEGRATION DU SYSTEME DE STOCKHOLM

**Novembre 2021:** Variante développée pour l'agrandissement du volume des fosses:  
3 Fosses d'infiltrations avec revêtements perméables sur la place / 1 fosse d'infiltration sous revêtement imperméable le long du cimetière:



15.

6. Février 2022: Variante choisie de disposition de fosses d'infiltrations



Décision arrêté en accord avec le SEVE de tester 3 types de substrat dans les fosses:  
 1/3 de Système traditionnel de mélange terre/pierre et 1/3 de mélange  
 biochar/compost et 1/3 compost



- 1 zone fosse d'infiltration: pierre 80-150, compost (place et trottoir)
- 2 zone fosse d'infiltration: pierre 80-150, biochar-compost (place et trottoir)
- 3 zone de terre-pierre (place et trottoir)

REAMENAGEMENT DE LA RUE DES ROIS  
 schéma de principe - Irrigation des fosses d'arbres  
 1 / 250e  
 06.02.2022  
 LA TOUCHE VERTE - JUWOOD, 6 avenue Rosemont 1206 Genève, 022 735 63 30, la-touche-verte@bluewin.ch

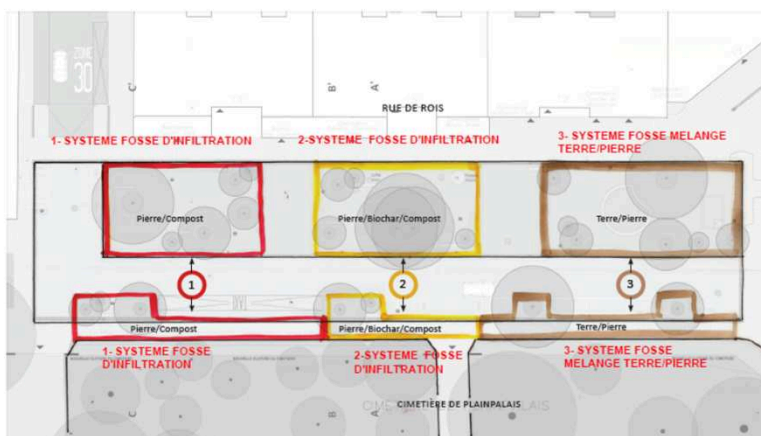
16.

6. Février 2022: Test du Système de Stockholm :



DECISION: Le site du chantier des Rois fera l'objet expérimental de trois types de fosses avec 3 types de substrats dans l'espace d'enracinement pour une comparaison monitorer

PROJET DE LA RUE DES ROIS:  
 MISE EN PLACE DE FOSSES D'INFILTRATION ET DE MELANGE TERRE/PIERRE



Réalisation de trois type de fosse de plantation.

LA TOUCHE VERTE- JUWOOD avenue de Rosemont 6, 1206 Genève, T. 022 735 63 30 H. la-touche-verte@bluewin.ch

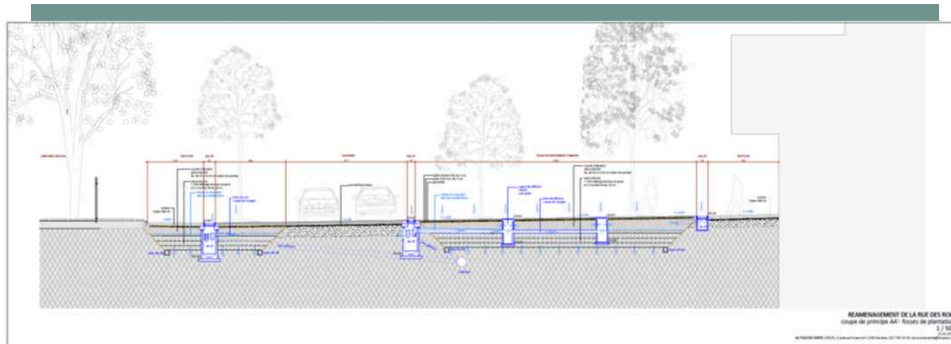


17.

## 6. Système de Stockholm en décembre 2021 :



## COUPE de principe du système de Stockholm



**Système de Stockholm** est un substrat d'enracinement fondé sur une matrice de pierres en 2 structures : couche de gros calibre (100 à 150mm) dans lequel on intègre du charbon végétal (biochar) et/ou de la matière organique (compost) surmonté d'une couche dite d'aération à base de pierres sèches plus petite (63 à 90 mm) qui permet l'infiltration des eaux de ruissellement de surface et qui garantit l'échange gazeux bénéfique aux racines.

18.

## 4. PROJET : Photomontage



## Photomontage état projet, image de jour



Photomontage - Archigraphie.ch

19.

4. PROJET Photomontage



Photomontage: état projet, image de nuit



20.

**FIN**



**Merci de votre attention.**

