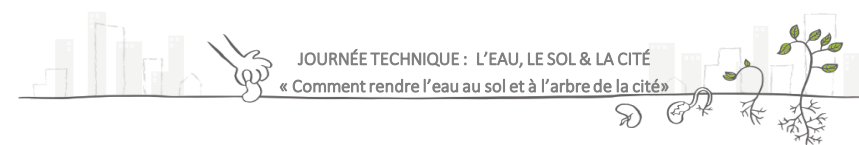


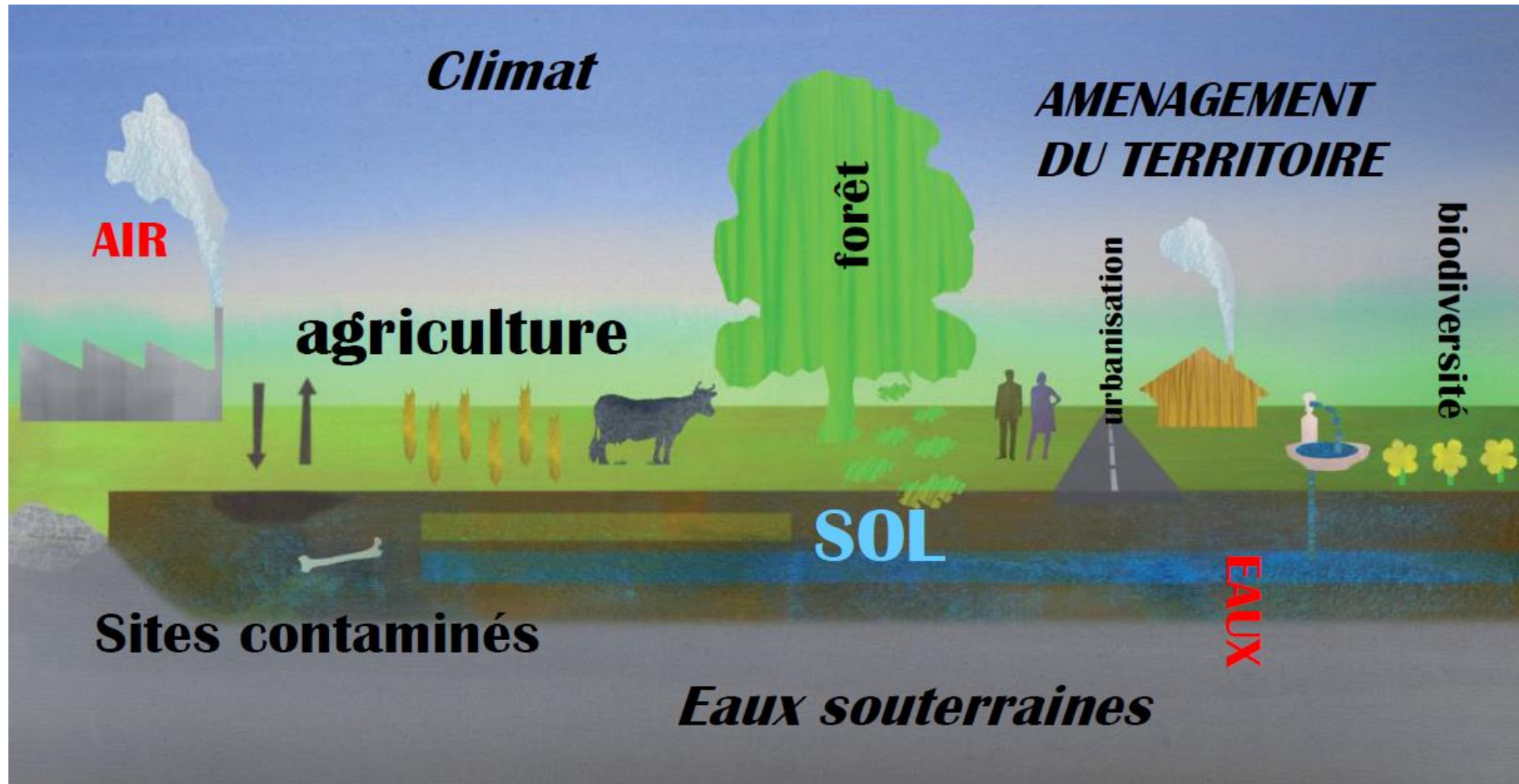


FRANÇOIS FÜLLEMANN

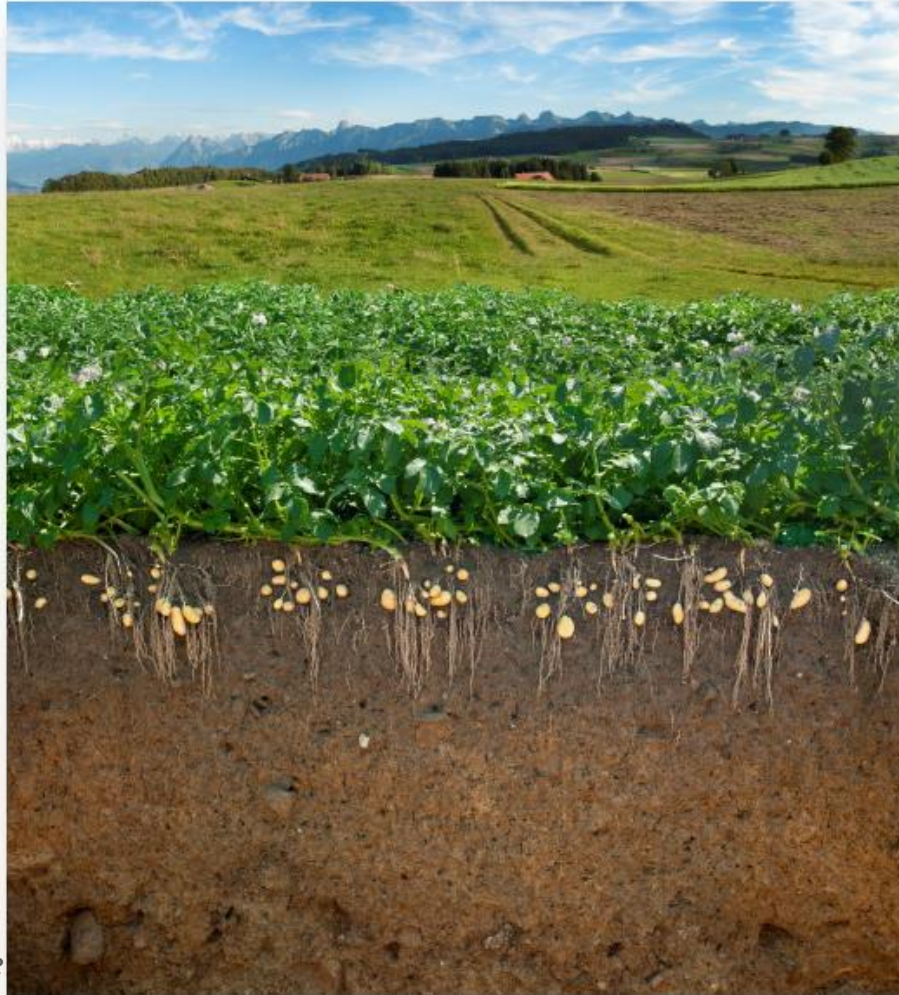
Responsable de la protection des sols - Direction générale de l'environnement - DIRNA-GEODE / Sols
Gestion de la qualité des sols pour la protection des eaux – perspectives.



La protection des sols : sacerdoce, astreinte ou véritable opportunité ?



La protection des sols : sacerdoce, astreinte ou véritable opportunité ?



OAN/agroscope



La protection des sols : sacerdoce, astreinte ou véritable opportunité ?

*Fonctions
environnementales /
économiques*

**MATIERES
PREMIERES**

support

Production

milieu de vie

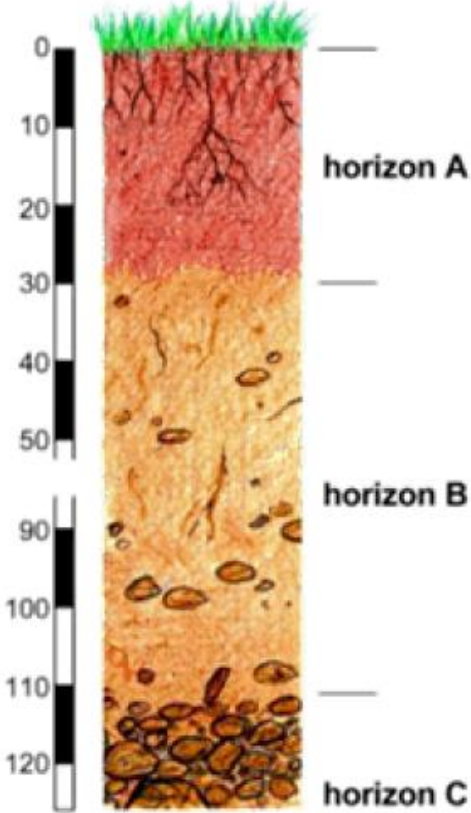
REGULATION

ARCHIVE



Qu'est ce qu'un sol «efficace» ?

~ 330 à 660 litres / m²
de réserve en eau



~ 40 à 180 litres / m²
de réserve en eau



*Exemple :
Régulation / rétention
en eau*



Qu'est ce qu'un sol «efficace» ?

*Exemple :
Régulation / rétent
en eau*



Imperméabilisation
des sols



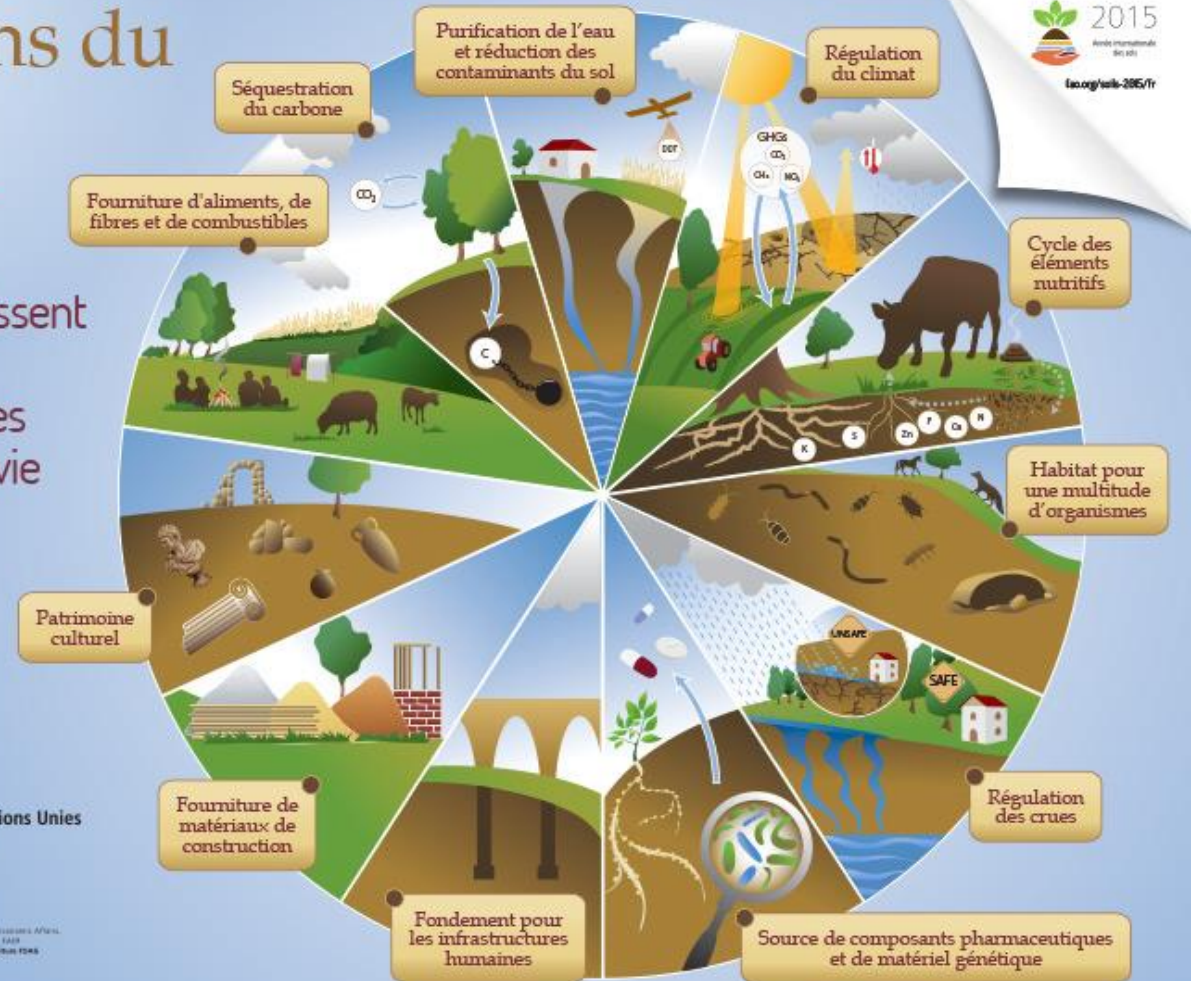
- ⇒ Irrigation nécessaire
- ⇒ Excès d'eau (drainage insuffisant)
- ⇒ Problèmes phytosanitaires (traitements)
- ⇒ Engrais solubles nécessaires
- ⇒ Remplacements de plants
- ⇒ Entretiens plus fréquents
- ⇒ Pollution des eaux
- ⇒ ...

Qu'est ce qu'un sol «efficace» ?

Adaptation aux changements climatiques en Suisse: Plan d'action 2020-2025

fonctions du Sol

Les sols fournissent des services écosystémiques essentiels à la vie sur terre



2015
Année internationale
des sols
ia.org/soils-2015/fr

Organisation des Nations Unies
pour l'alimentation
et l'agriculture

avec le soutien de
Confédération suisse
Confederazione Svizzera
Confederaziun Svizra

Année	2020
Pages	155
Numéro	UI-2022-F
Série	Environnement Info
Editeur	Le Conseil fédéral

<https://www.bafu.admin.ch/bafu/fr/home/themes/climat/publications-etudes/publications/adaptation-aux-changements-climatiques-en-suisse-plan-d-action-2020-2025.html>

Qu'est ce qu'un sol «efficace» ?



En milieu urbain ?



D. Baumann / Ville de Genève



Ville de La Chaux-de-Fonds

Température/climat, épuration, régulation de crues, carbone... ?

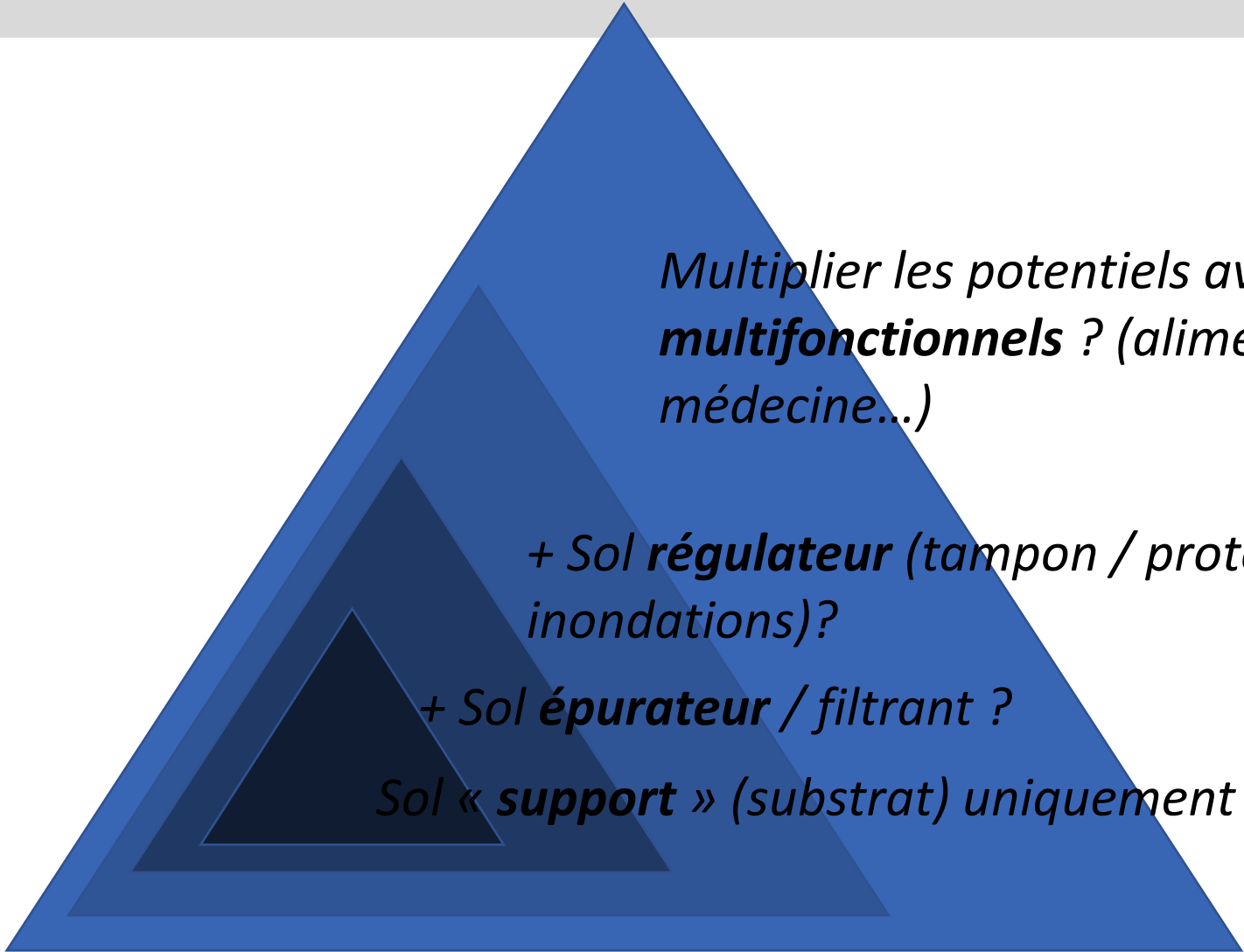
En milieu urbain ?



Exemples de résultats de moteur de recherche : "jardin sans entretien"

« sans entretien »... ?

Quelles fonctions du sol pour quel aménagement ?



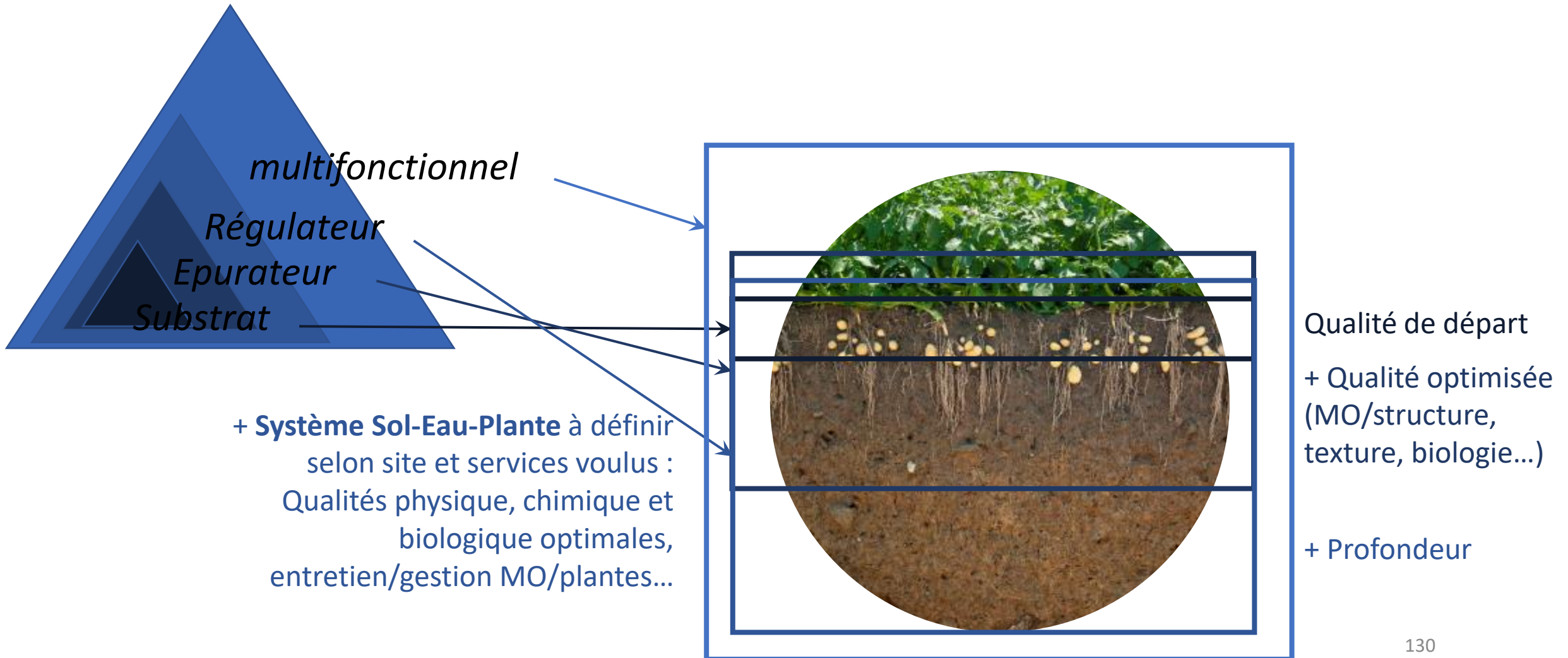
*Multiplier les potentiels avec des sols **multifonctionnels** ? (alimentation, jardins, médecine...)*

*+ Sol **régulateur** (tampon / protection des inondations)?*

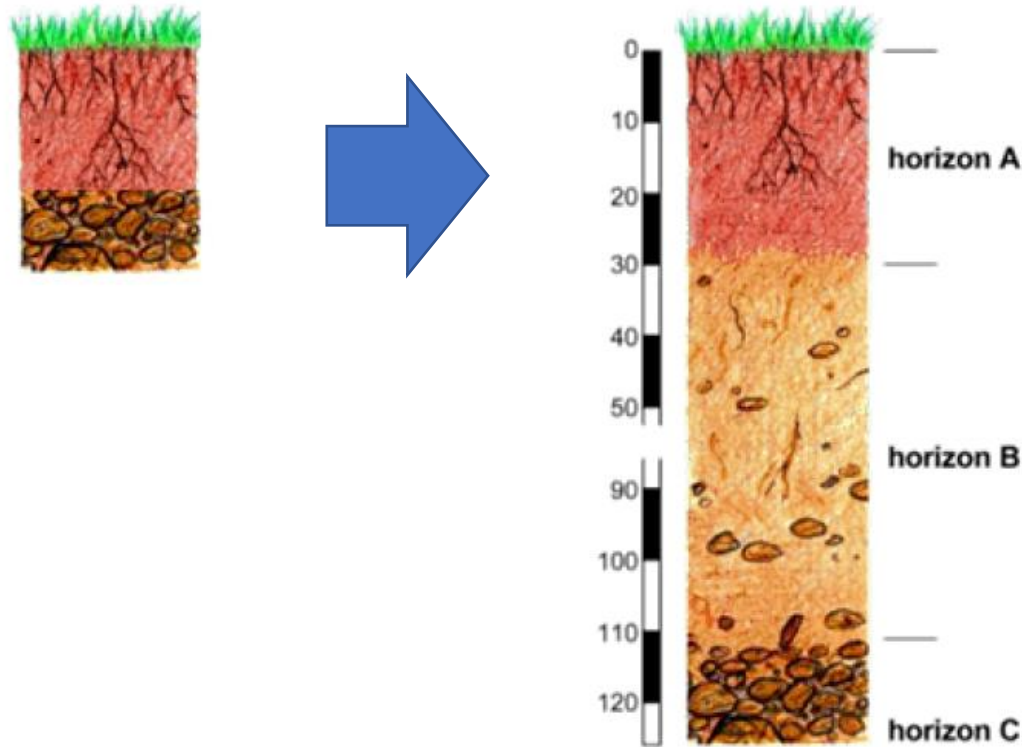
*+ Sol **épurateur** / filtrant ?*

*Sol « **support** » (substrat) uniquement ?*

Quelles fonctions du sol pour quel aménagement ?



Quelles fonctions du sol pour quel aménagement ? exemple avec la profondeur



*Profondeur des sols des espaces verts ?
Bacs à fleurs ou sols épurateurs/filtrants/régulateurs des eaux ? 50, 70, 120 cm ?*



fao.org

en guise de ~~conclusion~~ préambule Quelles pistes pour les nouveaux aménagement ?

Protéger l'existant ou tout reconstruire ?

Viser la résistance / résilience des espaces verts avec les sols ?

⇒ *Cycles fermés ou intrants / artificialisation / pollution ?*

⇒ *Favoriser la biodiversité du sol ou ne prendre en compte que l'aérienne ?*

Orienter les espaces verts pour les autres fonctions

⇒ *Régulation de l'eau*

⇒ *Qualité des eaux*

⇒ *Régulation de la température en ville*

⇒ *Alimentation*

⇒ *Stockage de Carbone*

⇒ *Valorisation des déchets*

⇒ ...

en guise de ~~conclusion~~ préambule Quelles pistes pour l'entretien des sols ?



[PNR 68 Utiliser la ressource sol de manière durable](#)

Comment définir et valoriser ces co-bénéfices des sols de qualité ?

Entretien des plantes ou/et des sols ?

Protéger les sols selon leurs fonctions pour la société ?

⇒ *Comment intégrer les sols dans l'aménagement du territoire ?*

- *identifier, protéger, orienter le développement aussi en fonction des services rendus par les sols*
- *exemple pilote pour un Indice de qualité des sols (Région Morges)*

⇒ *Comment recréer des surfaces « fertiles » pour compenser l'imperméabilisation ?*

- *recréer des sols de qualité et non des substrats*
- *créer des sols dès que possible (surfaces vertes, toitures/murs végétalisés, interdalles...)*

